

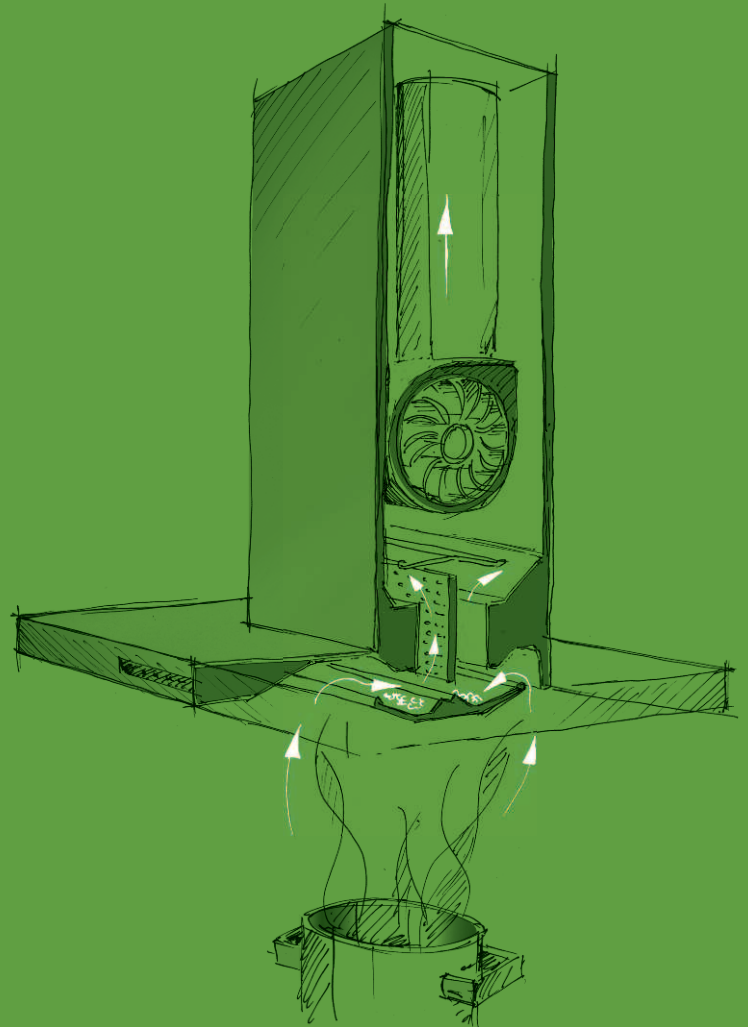
DAS PRINZIP BERBEL Kleine Wrasenkunde 3.0

berbel
PRINZIP



Die effektivste Luftreinigung seit es
Abzugshauben gibt – mit Zentrifugalkraft,
ohne Fettfilter.

berbel.de



berbel Ablufttechnik GmbH

Sandkampstraße 100
48432 Rheine, Germany
berbel.de | info@berbel.de

Stand: 08/2016

berbel

Was sind eigentlich Wrasen?

Für die einen gehört es zu den alltäglichen Aufgaben, für die anderen ist es pure Leidenschaft: Kochen. So oder so, einig sind sich beide, dass die beim Kochen entstehenden Wrasen eher lästig als appetitanregend sind.

Sie ahnen es schon: als Wrasen oder Schwaden bezeichnet man Koch- und Bratdünste. Sie setzen sich aus Luft, Wasser und Fett zusammen. Im Umfeld des Herdes legt sich der „dicke Dunst“ als feiner, klebriger Film auf Möbel und Lampen. Schon nach kurzer Zeit beginnt dieser zu verharzen und lässt sich nur noch mit viel Aufwand rückstandslos entfernen.

Eine Abzugshaube kann diesen Umstand vermeiden. Sie hat die Aufgabe, Fett, Feuchtigkeit und störende Gerüche aus den Kochdünsten zu entfernen. Dunstwrassen steigen nach oben auf. berbel macht sich das Prinzip zu Nutze, den Dunst dort abzusaugen, wo er entsteht, ohne Leistungseinschränkung – bei hoher Kochfreiheit. Warum einer berbel das sehr viel besser gelingt als anderen Abzugshauben, lesen Sie auf den nächsten Seiten.

Wrasen sind Koch- und Bratdünste, die sich aus Luft, Wasser und Fett zusammensetzen

berbel
PRINZIP



Die effektivste Luftreinigung seit es Abzugshauben gibt – mit Zentrifugalkraft, ohne Fettfilter.



Gute Dinge besser machen.

Innovationen sind allgemein Erfindungen, die den Alltag erleichtern. Bewährtes zu verbessern ist dabei eine besondere Herausforderung.

Dunstabzugshauben beispielsweise sind seit rund 70 Jahren auf dem Markt erhältlich. Seither funktionieren die Geräte zum Absaugen und Filtern von Kochdünsten im Wesentlichen nach dem gleichen Prinzip.

Erst berbel ist es gelungen, die gebräuchliche Technik zu optimieren. Mit einer eigenen Forschung, innovativen Ideen und einer großen Portion Leidenschaft hat berbel neue Qualitätsmaßstäbe in Funktionalität und Design gesetzt.

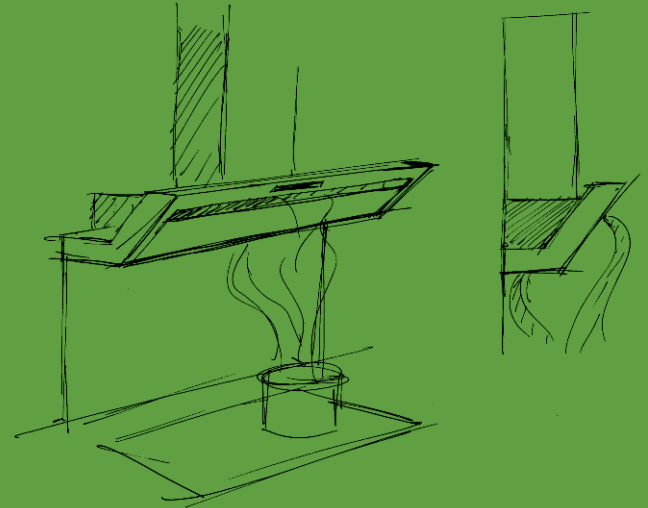
Das Ergebnis: berbel Abzugshauben arbeiten leiser, wesentlich effizienter, ohne Saugkraftverluste und deutlich energieschonender. Sie sind aus hochwertigem, unbedenklichen Edelstahl hergestellt, bieten höchste Brandsicherheit und sind hygienisch und einfach zu reinigen. Dass sie dabei auch noch gut aussehen und ihr Design vielfach prämiert wurde, ist der Zusammenarbeit mit renommierten Produktdesignern zu verdanken.



red dot award 2015
winner

Revolutionäre, einzigartige
Lüftungstechnik, ohne
leistungsmindernde Fettfilter

Exzellente Saugleistung –
ein Leben lang



Schlechte Luft besser ziehen lassen.

Herkömmliche Abzugshauben arbeiten mit mehrlagigen Fettfiltern. Nur wenn diese regelmäßig intensiv gereinigt und von Fettteilchen befreit werden, kann eine volle Leistungskraft, ohne erhöhte Betriebsgeräusche, erwartet werden.

berbel kennt keine Kompromisse: Unsere Abzugshauben funktionieren mit einer revolutionären, einzigartigen Lüftungstechnik – vollkommen ohne leistungsmindernde Fettfilter. Über die gesamte Lebensdauer ist eine permanent hohe Saugleistung garantiert

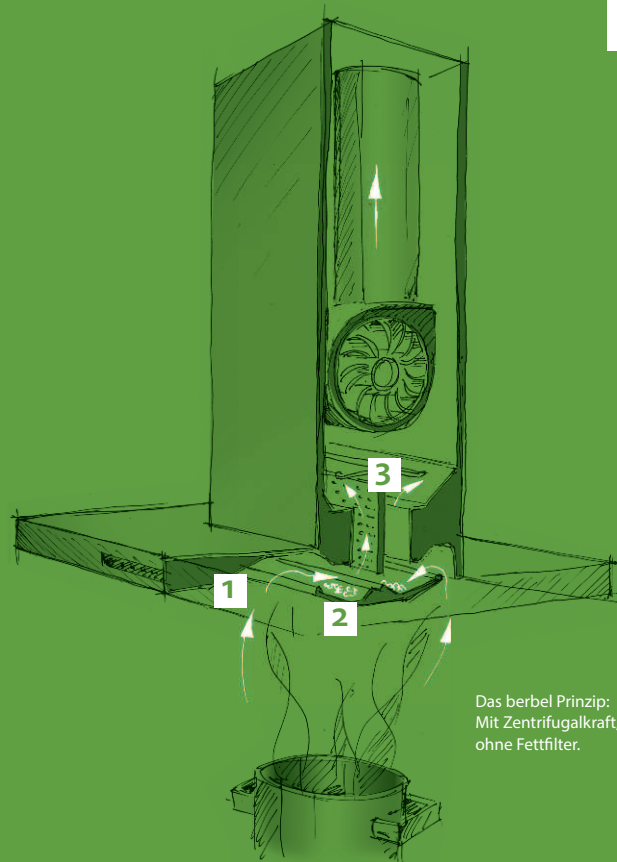
Nach dem berbel Prinzip werden die Fettpartikel höchst effizient eingezogen, durch einen gezielten Sog strömungsoptimiert herausgeschleudert und abgeschieden. Die Hauben lassen sich mit wenig Aufwand leicht reinigen und bleiben so immer hygienisch sauber.

Die berbel Zentrifugalabscheidung trennt schwerere Partikel aus den aufgefangenen Dunstwrassen heraus. Nicht nur Fett- und Ölpartikel, sondern auch einen Teil der Wasserpartikel. Dies ist ein einzigartiger Effekt, den man im Bereich der Dunstabzugshauben nur bei berbel hat. Ein sehr entscheidender Punkt, besonders bei Umluft!

Kurz, berbel bietet Ihnen eine überlegene, flüsterleise Haubentechnik, die wirklich hält, was sie verspricht: die effektivste Luftreinigung seit es Abzugshauben gibt.



Das patentierte filterlose berbel Prinzip – ansaugen, beschleunigen und umlenken



Das berbel Prinzip: Mit Zentrifugalkraft, ohne Fettfilter.

So funktioniert das berbel Prinzip.

Nach einem patentierten Verfahren nutzt berbel die physikalische Kraft der Zentrifuge.

Zunächst werden die Dunstkräsen (1) durch einen schmalen, aber enorm effektiven Spalt abgesaugt.

Am Haubeneintritt (2) wird die Luft dann stark beschleunigt und 2-fach bogenförmig umgelenkt. Die dabei entstehende Zentrifugalkraft schleudert die Fettpartikel aus der Luft heraus, scheidet sie leise und effektiv ab anstatt sie zu filtern. Mehr als 90 % der Fette werden so in der leicht zu reinigenden Haube aufgefangen, die Luft kann ungehindert weiterziehen.

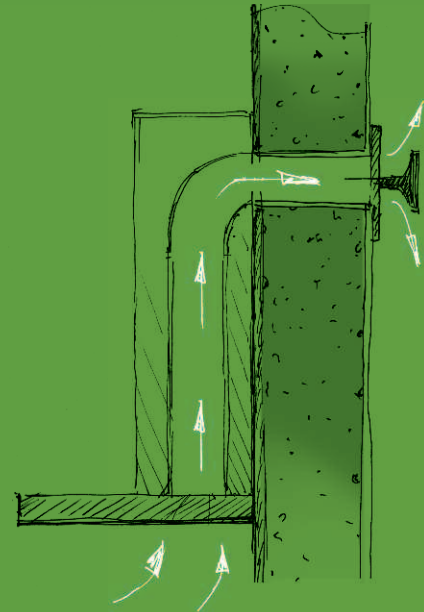
Im mittleren Teil (3)* befindet sich der Restabscheider – das Capillar Trap. Dank vertikaler Anordnung und der gelöcherten Struktur werden hier selbst feinste Restpartikel - die letzten 3 bis 7 Prozent – erfasst. Es ist einfach herausnehmbar und kann alle 6–8 Wochen in der Spülmaschine gereinigt werden.

Die Reinigung einer berbel Haube ist mit wenigen Handgriffen besonders praktisch: Die Auffangschalen lassen sich einfach aufklappen, auswischen – sauber!

*Ausstattung modellabhängig



Edelstahl Mauerkasten
geschlossen und wärmege­dämmt
mit Blower-Door-Zertifikat



berbel Abluft-Technik: Intelligente Technik mit System.

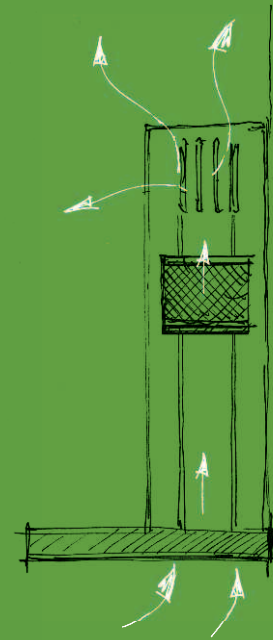
Moderne Abluft-Technik stellt die beste Möglichkeit dar, verbrauchte Küchenluft zu entsorgen. Denn mit ihr zusammen werden auch Feuchtigkeit und Rauch vollständig nach außen befördert.

Bei berbel ist jedes Detail durchdacht: Der berbel Mauerkasten ist nur bei Betrieb der Haube geöffnet und in geschlossenem Zustand wärmege­dämmt mit einem Dämmwert von $0,95 \text{ W/m}^2\text{K}$ – das entspricht ca. einer 3-fach Isolierverglasung. So wird der Wärmeverlust minimiert und Sie sind sicher vor Zugluft geschützt. Die speziellen berbel Abluftrohre kommen ohne scharfe Kanten und leistungs­bremsende Knicke und Verläufe aus. In Kombination profitieren Sie von einem strömungs­optimierten Gesamtsystem für eine besonders leise und effiziente Luftreinigung.

Die berbel Abluft-Technik empfiehlt sich für Neubauten, zum Nachrüsten in allen Häusern oder zur Effizienzsteigerung bestehender Küchen. Oft wird dies angenommen – es gibt jedoch kein gesetzliches Verbot für eine Ablufthaube in Passiv- oder Niedrigenergiehäusern. Es ist lediglich für genügend Zuluft z.B. über ein geöffnetes Fenster oder andere Zuluft-Lösungen zu sorgen, welche im Einklang mit einem ggf. vorhandenen Wohnraumlüftungssystem stehen sollte.



Erst bei Betrieb der Abzugshaube
öffnet sich der Mauerkasten



berbel Umluft-Technik: Saubere Luft ohne Wärmeverlust.

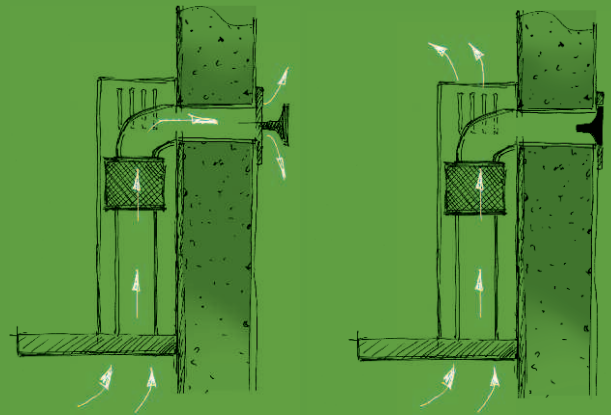
Im Vergleich zu den herkömmlichen, flachen Filtermatten ist der berbel Umluftfilter um ein Vielfaches größer und kompakter. Die spezielle Aktivkohle mit extra großem Volumen bietet mehr Fläche zum Absorbieren schlechter Gerüche.

Die Perforation im Edelmantel des Aktivkohlefilters bleibt durchlässig und die leistungsstarke Aktivkohle kann bis zu 97%* der lästigen Gerüche binden. Das alles finden Sie so nur bei berbel.

Noch ein Vorteil: Nicht der gesamte Filter, sondern lediglich die Pro Aktiv-Kohle muss – je nach Kochintensität – alle 2-3 Jahre ausgetauscht werden. Ganz einfach mit einem günstigen Nachfüllpack. Und wer viel Wert auf Komfort bei einer ebenfalls gleichbleibend hohen Geruchs-beseitigung legt, dem empfehlen wir unseren wartungsfreien Umluftfilter permalyt®.

Bei der berbel Umluft-Technik wird die Luft nach dem berbel Prinzip optimal aufbereitet, fettfrei und nahezu geruchsneutral wieder zurück in den Raum geführt. Da keine Abwege nach draußen vorhanden sind, bleibt die Raumwärme zu 100 % erhalten. Energieschonender geht es nicht.

berbel Umluft-Technik ist ideal geeignet für Häuser nach neuestem Energie-Standard (EnEV), Mietshäuser, Altbauten, für komplizierte Abluftwege oder zur Sicherheit bei Kaminen mit offener Feuerstelle.



Mauerkasten geöffnet

Mauerkasten geschlossen

berbel Hybrid-Technik EcoSwitch: Alle Möglichkeiten offen.

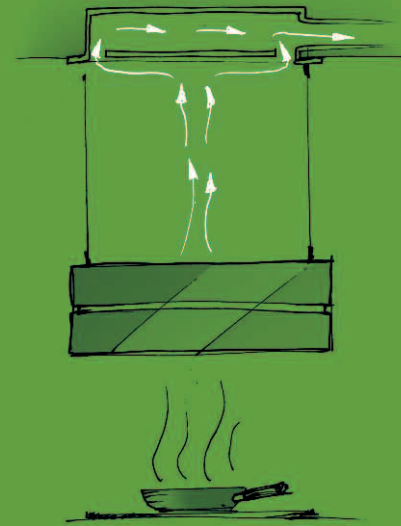
Die revolutionäre Technik in Verbindung mit zahlreichen überlegenen Details machen berbel Abzugshauben zu einer Entscheidung ohne Alternativen: Die strömungsoptimierte Lüfter-Leistung ohne „bremsende“ Fettfilter, die leicht zu reinigende Auffangschale aus Edelstahl, der höchst energieeffiziente Mauerkasten, der sich bei Betrieb automatisch öffnet und später wieder schließt und vieles mehr setzen neue Qualitätsmaßstäbe.

Neueste Innovation ohne Gleichen sind die berbel Abzugshauben mit EcoSwitch Steuerung: Sie entscheiden durch Berühren des Sensor-Touch-Bedienfeldes, ob Ihre Abzugshaube im Umluft- oder Abluftbetrieb arbeitet. Generell im Sommer oder bei besonders intensivem Anbraten empfiehlt sich der Abluftmodus, im Winter der energiesparende Umluftbetrieb, bei dem keine warme Raumluft nach draußen abgegeben wird.

EcoSwitch begeistert alle Freunde offener Feuerstellen im Wohnraum, weil diese Steuerung es ermöglicht, im Winter den Umluftmodus einzuschalten und das Fenster geschlossen zu lassen. Maximales Wohlbefinden trifft ökologische Sicherheit.

Entdecken Sie die Vielfalt großartiger Technik und entscheiden Sie sich für Ihre individuell perfekte Lösung.

JetStream-Technologie



JetStream-Technologie

berbel Engineering. Hier sehen Sie, dass Sie nichts sehen!

berbel JetStream-Technologie

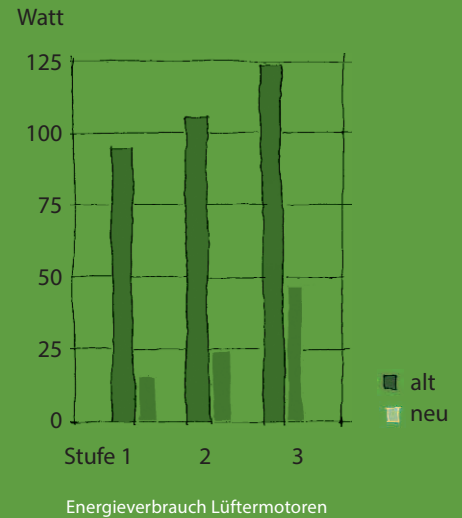
berbel bringt mit den Modellen der Skyline Familie die erste Dunstabzugshaube auf den Markt, die mit der revolutionären und zum Patent angemeldeten JetStream-Technologie ausgestattet ist.

berbel JetStream schafft einen virtuellen Abluftkanal, d.h. es wird eine gebündelte Luftströmung erzeugt, die im JetStream Betrieb höchst effizient Küchendünste und Gerüche nach außen transportiert – geräuscharm und ganz ohne sichtbare Rohre!

Ermöglicht wird dies durch das raffinierte Zusammenspiel von hoher Saugkraft und starkem Gebläse. Zugleich wird die Luftströmung von dezenten, richtungsweisenden Leitblechen geführt, die in die Skyline Haube und die Deckenplatte eingebaut sind.

Die technischen Bedingungen sowohl in der Haube als auch in der Deckenkonstruktion sind so aufeinander abgestimmt, dass eine perfekte Strömungsgeschwindigkeit eine kompakte Luftsäule erzeugt. Der Lüfter in der Decke ist stark genug, um das Luftvolumen komplett aufzunehmen und weiter nach außen zu führen. Leise und effizient werden so die Vorteile der schwebenden Skyline/Skyline Edge mit einem optimalen Abstand zum Kochfeld und dem gleichzeitigen Transport von Feuchtigkeit sowie Rauch, der bei intensivem Anbraten entsteht, vereinigt.





Energie Sparen. Und neue Maßstäbe setzen.

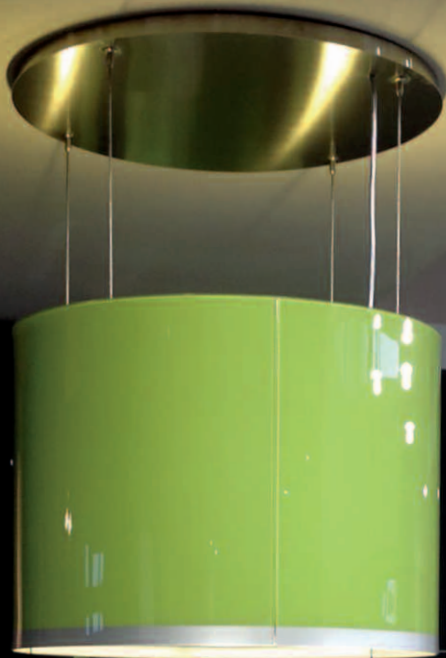
Früher zählte nur die reine Lüfterleistung als Qualitätsmerkmal. Heute gilt die Formel: Mehr Leistung und bessere Effizienz in der Wrasenerfassung bei geringeren Geräuschen und weniger Energie-Einsatz. berbel stellt sich der Herausforderung.

Gerade in Sachen Energieeffizienz und Ressourcenschonung setzt berbel sein gesamtes Know-how ein. Mit Ergebnissen, die sich sehen lassen können:

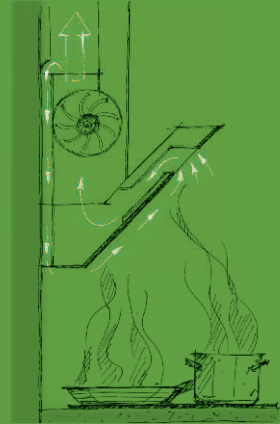
- Durch den Einsatz von neuen, innovativen EC-Lüftermotoren nutzt berbel einen enormen technischen Vorsprung. Diese laufen noch leichter, sparen in der 3. Stufe bis zu 62 % Energie (48 Watt EC zu 125 AC) und sind bis zu 3 dB(A) leiser.
- Da durch das filterlose berbel Abscheidprinzip die Luft widerstandsfrei ziehen kann, reichen schon grundsätzlich kleinere, energiesparende Lüftermotoren aus.
- Die Verwendung von LED-Leuchten spart bis zu 85 % Energie im Vergleich zu Halogen-Lampen bei einer gleichmäßig hohen Kochfeldausleuchtung.
- Die einzigartige berbel EcoSwitch Steuerung erlaubt je nach Koch- und Wettersituation flexibel und wahlweise den Betrieb im energiesparenden Umluft- oder Abluftmodus.



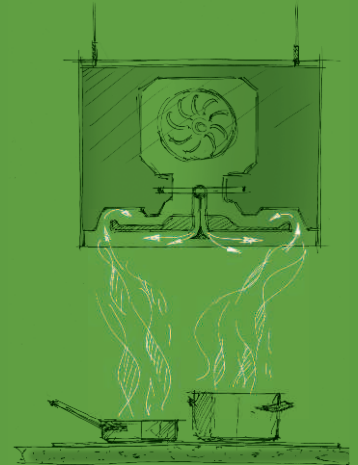
Ausgestattet mit BackFlow-Technologie



Ausgestattet mit CenterFlow Abscheidung



BackFlow-Technologie



CenterFlow-Abscheidung

Clevere Ideen für neue Technologien.

BackFlow-Technologie

Bei schräg angeordneten Glasdekorhauben kann es durch das Zusammentreffen von heißem Wasserdampf auf die kalte Dekorfläche zu einer unschönen Kondensat- bis hin zur Tropfbildung kommen. Die zum Patent angemeldete BackFlow-Technologie verhindert dies durch eine von unten nach oben angeordnete Belüftung der Dekorscheibe. Dabei wird an der Rückseite der Haube ein Teil der Luftmenge zurück- und wieder über die Glasfront geführt.

Durch diese kreislaufartige Sekundärbelüftung bleibt die Dekorfläche stets frei von Kondensaten. Zugleich werden die Dunstwrasen noch gezielter in den Ansaugspalt gelenkt - was eine besonders hohe Wrasenerfassungs-Effizienz und eine ausgesprochen effektive Luftreinigung zur Folge hat.

CenterFlow Abscheidung

Diese neue runde Anordnung der Zentrifugalabscheidung arbeitet ähnlich der BackFlow-Technologie mit einer Sekundärluftführung. Ziel ist es auch hier, den außen angeordneten Strömungskegel für den Wraseneintritt zu verstärken und den Dunst noch gezielter und effizienter zu erfassen.

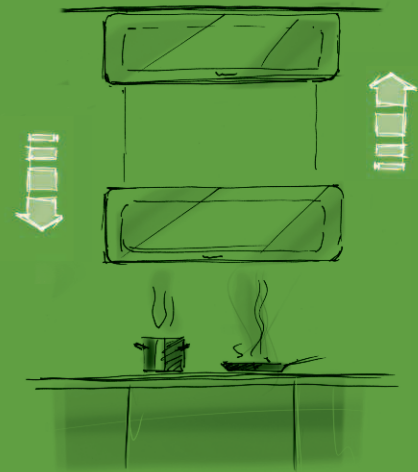
berbel Deckenlifthaube Skyline



berbel Kopffreihaube Formline



berbel Inselhaube Ergoline



Liga der Besten.

Gutes Design bemisst sich in einer gelungenen Linienführung und ansprechenden Optik, vor allem aber in der perfekten Verbindung von formaler Ästhetik und technischer Funktionalität. In jeder Hinsicht höchste Ansprüche zu erfüllen, gehörte schon immer zur berbel Philosophie.

Sie können also sicher sein, dass Sie in unserem Portfolio die ideale Abzugshaube finden – passend zu Ihrem persönlichen Einrichtungsstil und den baulichen Gegebenheiten.

Noch ein Highlight: Bei zahlreichen Hauben sind die Dekorelemente aus hochwertigem Sicherheitsglas in Sonderfarben frei wählbar.

Ob Sie Akzente setzen möchten – beispielsweise mit der berbel Skyline – oder Ihnen dezente Zurückhaltung wichtig ist, ob Sie Abluft- oder Umluftbetrieb bevorzugen, ob Sie eine Wand-, Decken- oder Einbauhaube suchen, bei berbel haben Sie die Wahl. Dass fast jede berbel Haube mit einem Designpreis ausgezeichnet ist, versteht sich fast von selbst.

Mit dem patentierten Funktionsprinzip und unserem hohen Qualitätsanspruch geben wir Ihnen gerne ein besonderes Qualitätsversprechen: 5 Jahre Garantie auf alle Produkte.

